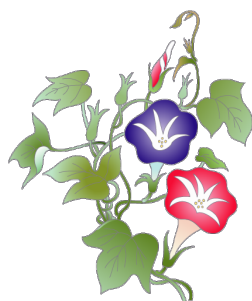




発行 : パルサー数理教室 〒031-0823 青森県八戸市湊高台二丁目16-7  
 ☎(Fax) 0178-35-0074 E-mail: pulsar@cd.hi-net.ne.jp URL : http://www.pulsar-juku.jp/

## 主な日程

7月18日(月) 海の日 (休み)
7月21日(木) 小・中学校終業式
7月22日(金)～8月10日(水) 夏期特別授業 小、中1・2、高校 夏期講習会 中3
7月24日(日) 第1回全県テスト(中3)
7月28日(木) 塾・統一テスト 申し込み〆切日
8月 6日(土) 塾・統一テスト
8月11日(木)～17日(水) 夏期休業
8月18日(木)～ 普通授業に戻ります



## 目次

夏休みについて	1
特別授業・夏期講習	1
学習会・教室開放	1
塾・統一テスト	1
通知票を拝見させてください	1

## 夏休みについて

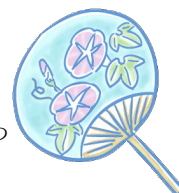
子どもたちが心待ちにしていた夏休みがやってきます。新型コロナウイルスが落ち着かない中でのオリンピック。どうなるのか心配ですが、この夏休みは普段は体験できない様々なことにチャレンジできます。是非、思い出に残る夏休みにしてください。

また、学習面では、学力の向上、中3生の受験のスタートとして、この1ヶ月の活用が決定的と言っても過言ではありません。当教室では、夏休み期間中、以下のような特別な編成で進めたいと存じます。有効にご活用ください。

### ★『特別授業』(小、中1・2、高校) 時間割変更あり

**期間 : 7月22日(金)～8月10日(水)**

- ◎ 1時間を50分授業とします。開始時間と一部時間割が変わります。1学期の復習に重点を置いた授業となります。



### ★『夏期講習』(中3)

**期間 : 7月22日(土)～8月10日(水)** (詳細は別紙)

- ◎ 原則として、全員の方が5教科、14日間、計40時間
- ◎ テキスト・授業の増加分の費用は8月分月謝に加算させていただきます。

### ★学習会 (全学年) 参加自由

**期間 : 7月22日(金)～8月10日(水)** (日程表を参照)

参加資格 : 当塾の塾生なら、自由においでください。(無料)

内容 : 自学が基本です。学校の宿題・復習などご自由です。

### ★教室開放

時間割の関係から、何れかの教室が空きます。空き教室は、学習用として解放しますので、自習などにお使いください。

(月曜日のみ教室が空かず、事務室の空きスペースとなります)

### ★塾・統一テスト 中1～中3 8月 6日(土)

要項は別紙参照 (当日に受けられない方は、別日に実施予定)

### 1学期の通知票を拝見させてください(小・中)

学期毎にお願いしております。今後の学習指導の参考にさせていただきます。また、高校入試の志望校決定の重要な判断資料の1つともなります。任意となりますが、可能な限りご協力頂ければ幸いです。